


VÝKAZ KLAMPIARSKYCH VÝROBKOV 1:50

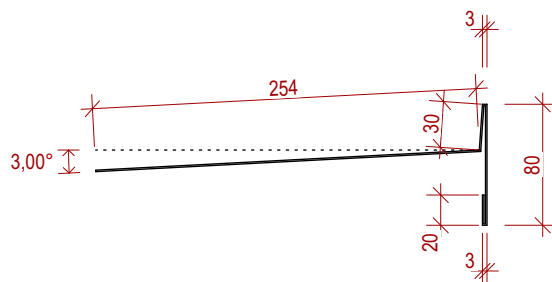
POZNÁMKY:

V prípade zistenia iných podmienok na stavbe ako tých s ktorými sa v detailoch uvažuje je potrebné na stavbu prizvať projektanta.
Pred výrobou všetky rozmery zamerať!

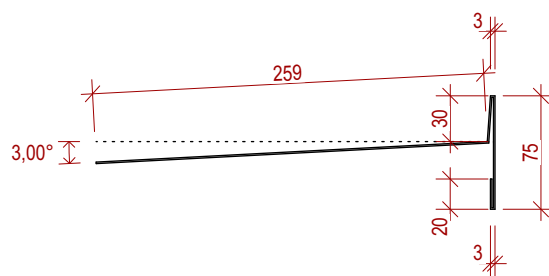
Všetky navrhované vlastnosti materiálov je možné nahradiť obdobnými materiálmi s rovnakými stavebnotechnickými a fyzikálnymi vlastnosťami iných certifikovaných výrobcov.
Každú zmenu oproti tomuto projektu je nutné odsúhlasiť so zodpovedným projektantom. Projektanti nezodpovedajú za chyby vzniknuté nedodržaním náplne a pokynov tejto PD, preto je potrebné každú zmenu vopred konzultovať s projektantmi.
Projekt požičať, zverejniť, rozmnožiť, používať na účely inej stavby, ukázať z neo odpisy, výpisy alebo kopie bez písomného súhlasu autorov je porušenie platných práv!

stavebník	BBSK, Námestie SNP 23/23, 974 01 Banská Bystrica	
generálny projektant	VISIA s.r.o., Sládkovičova 2052/50A, 927 01 Šaľa	
zodpovedný projektant	Ing. Ladislav Chatrnúch	
autor	Ing. Arch. Michal Babinec, Ing. Arch. Šimon Rusina	
vypracoval	Ing. Juraj Beňo	
		číslo revízie
		dátum revízie
		stupeň
		DSPaR
		dátum
		10/2023
kontroloval	Ing. Michal Klenovič	číslo zákazky
profesia	D1 architektúra	101CC080623
názov stavby	SOŠ Technická Lučenec - novostavba edukačného centra, rekonštrukcia objektu školy a spoločenského objektu	
miesto stavby	SOŠ Technická, Dukelských Hrdinov 2, 984 01	mierka
stavebný objekt		210x297
názov výkresu	VÝKAZ KLAMPIARSKYCH VÝROBKOV	číslo výkresu
		D1-103-16

NÁZOV:	Oplechovanie atíky hlavnej strechy					VISIA®
OZNAČENIE:	KL1	MIERKA:	1:5	STRANA:	1	

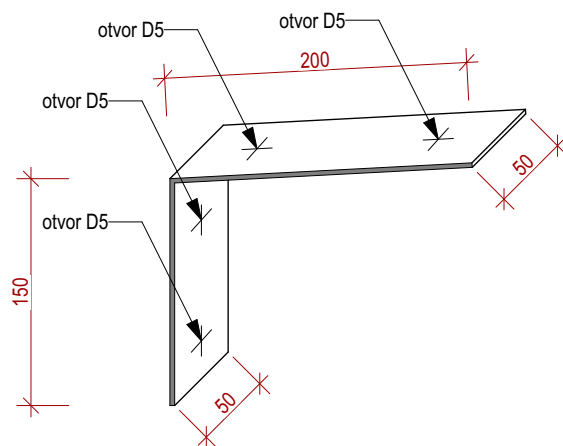


POPIS:	Plech hr. 0,63 mm s farebnou povrchovou úpravou					
FARBA:	RAL 7016					
ROZVINUTÁ ŠÍRKA:	390 mm					
CELKOVÁ DĹŽKA:	47,44 m					
POZNÁMKY:	Celková dĺžka je vykázaná bez rezervy a stratného. Pred výrobou rozmer premerať na stavbe.					
NÁZOV:	Oplechovanie atíky strechy nad 1.NP					
OZNAČENIE:	KL2	MIERKA:	1:5			

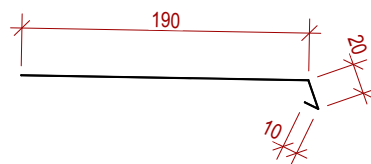


POPIS:	Plech hr. 0,63 mm s farebnou povrchovou úpravou					
FARBA:	RAL 7016					
ROZVINUTÁ ŠÍRKA:	390 mm					
CELKOVÁ DĹŽKA:	36,67 m					
POZNÁMKY:	Celková dĺžka je vykázaná bez rezervy a stratného. Pred výrobou rozmer premerať na stavbe.					

NÁZOV:	Podperný uholník pri atike pod OSB dosku					VISIA®
OZNAČENIE:	KL3	MIERKA:	1:5	STRANA:	2	



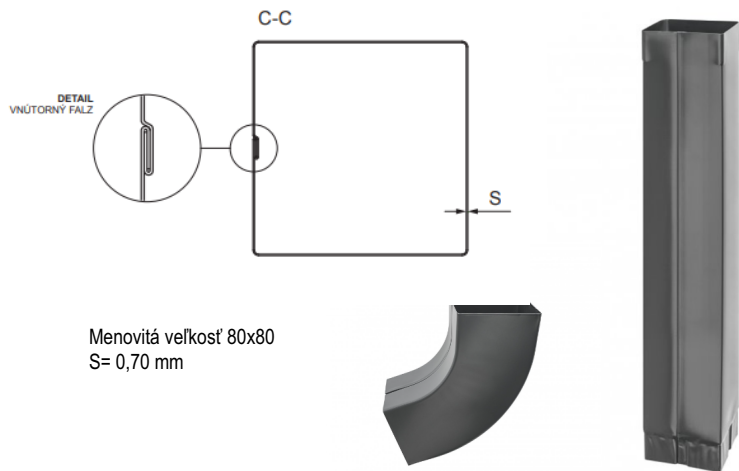
POPIS:	Plech hr. 3 mm - pozink					
FARBA:	---					
DĹŽKA:	350 mm					
ŠÍRKA:	50 mm					
POČET KUSOV:	170 ks (2 ks / 1 bm)					
POZNÁMKY:	Celková dĺžka je vykázaná bez rezervy a stratného. Pred výrobou rozmer premerať na stavbe.					
NÁZOV:	Odkvapové lemovanie žľabu prestrešenia spevnených plôch					
OZNAČENIE:	KL8	MIERKA:	1:5			



POPIS:	Plech hr. 0,63 mm s farebnou povrchovou úpravou					
FARBA:	RAL 7016					
ROZVINUTÁ ŠÍRKA:	220 mm					
CELKOVÁ DĹŽKA:	56,41 m					
POZNÁMKY:	Celková dĺžka je vykázaná bez rezervy a stratného. Pred výrobou rozmer premerať na stavbe.					

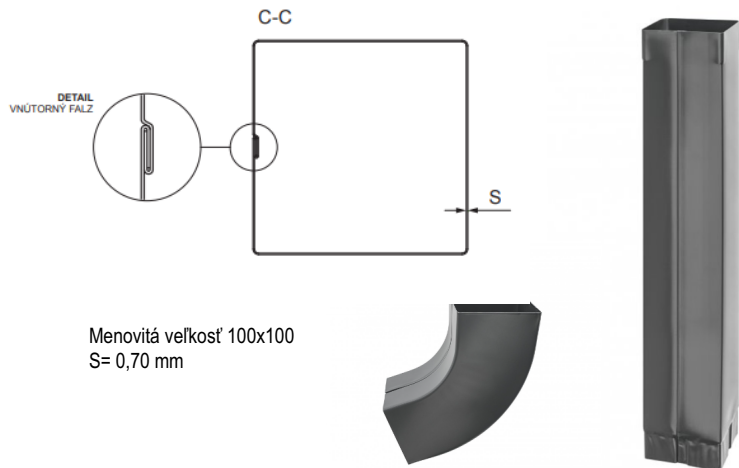
NÁZOV:	Dažďové zvody prestrešenia spevnených plôch					VISIA®
OZNAČENIE:	KL5.x, KL6.x	MIERKA:	1:5	STRANA:	4	

OZN.	CELKOVÁ DĹŽKA (mm)	POČET KOLIEN CELKOVO (ks)
KL5.1	7800	0
KL5.2	2600	4
OZN.	CELKOVÁ DĹŽKA (mm)	POČET KOLIEN CELKOVO (ks)
KL6.1	13050	0
KL6.2	2700	6



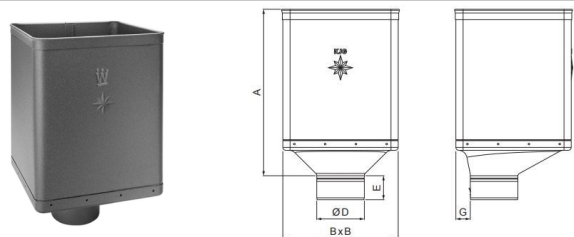
POPIS:	Hranatý odkvap. systém - zvody prierez 80/80 mm, hr. plechu 0,70mm (systém KJG alebo ekvivalent), povrch. úpr. napr. hliník lakovaný W.15 alebo ekvivalent		
FARBA:	RAL 7016		
CELKOVÁ DĹŽKA:	26,15 m 10 ks kolien 45°		
POZNÁMKY:	Celková dĺžka je vykázaná bez rezervy a stratného. Pred výrobou rozmer premerať na stavbe.		
NÁZOV:	Dažďové zvody objektu edukačného centra		
OZNAČENIE:	KL7.x	MIERKA:	1:5

OZN.	CELKOVÁ DĹŽKA (mm)	POČET KOLIEN CELKOVO (ks)
KL7.1	8640	0
KL7.2	3770	0
KL7.3	5780	2



POPIS:	Hranatý odkvap. systém - zvody prierez 100/100 mm, hr. plechu 0,70mm (systém KJG alebo ekvivalent), povrch. úpr. hliník lakovaný W.15 alebo ekvivalent		
FARBA:	RAL 7016		
CELKOVÁ DĹŽKA:	18,19 m 2 ks výtokových kolien 45°		
POZNÁMKY:	Celková dĺžka je vykázaná bez rezervy a stratného. Pred výrobou rozmer premerať na stavbe.		
NÁZOV:	Zberné kotlíky odkvapového systému objektu edukačného centra		
OZNAČENIE:	KL7.4	MIERKA:	1:5

OZN.	Počet (ks)
KL7.4	5



POPIS:	Hranatý odkvapový systém - excentrický zberný kotlíkhr. plechu 0,70mm (napr. systém KJG alebo ekvivalent), povrch. úpr. napr. hliník lakovaný W.15 alebo ekv.
FARBA:	RAL 7016
ROZMERY:	A= 336 mm D= 99 mm G= 30 mm B= 240 mm E= 50 mm
POZNÁMKY:	